

校務分掌表 (令和5年度)

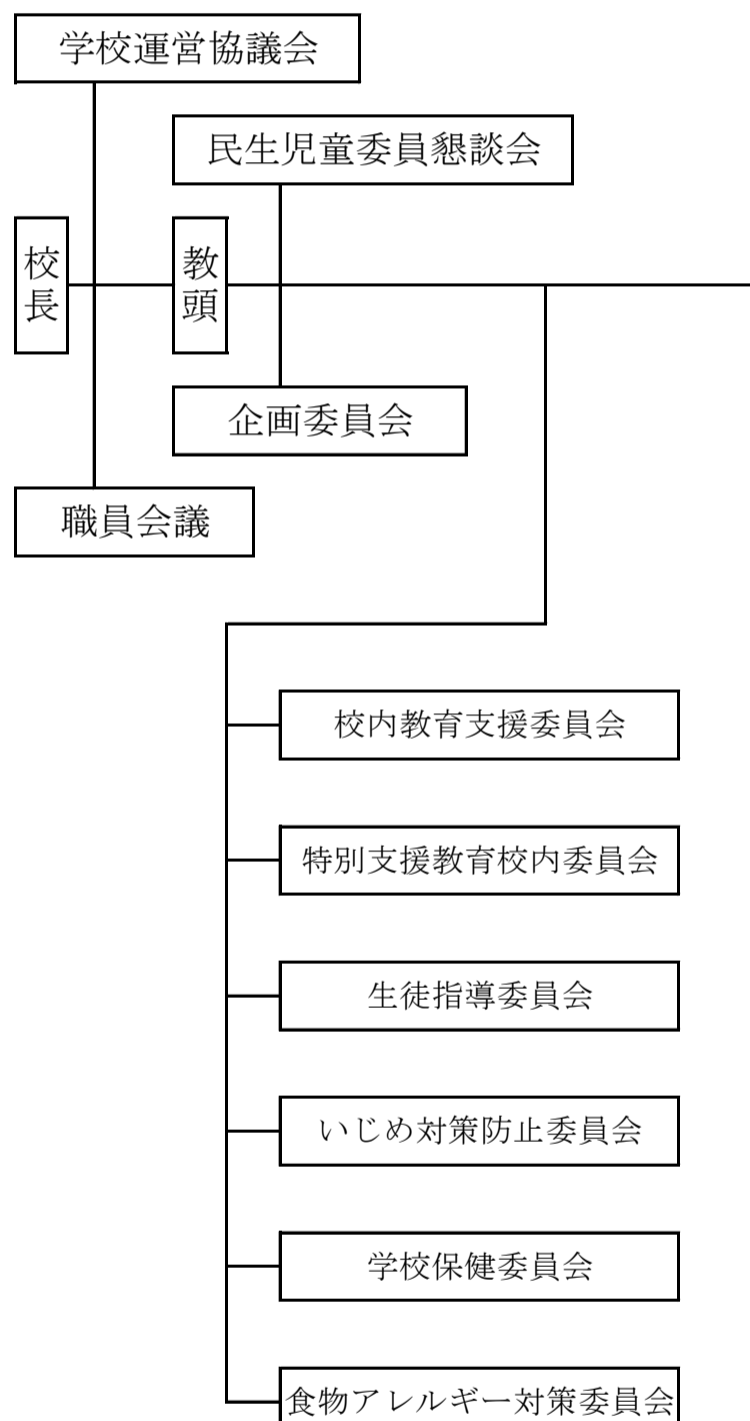
(小61) 富山市立音川小学校

＜教科等主任及び備品管理者＞

・国語 …… 武部	・社会 …… 山崎卓
・算数 …… 清水美	・理科 …… 島倉
・生活 …… 小林	・音楽 …… 山崎卓、島倉
・図工 …… 大代	・家庭 …… 元尾、山崎公
・体育 …… 山崎公	・道徳 …… 教務
・特活 …… 元尾	・総合 …… 教務
・外国語 …… 坪坂	・特支 …… 大代、武部
・保健 …… 太口	・図書 …… 清水美
・給食 …… 小林	・校具 …… 清水健
・共通 …… 教頭	

＜PTA所属＞

- ・常任委員会、全体役員会 (校長、教頭)
- ・環境生活委員会
- ・広報委員会 (教務)



庶務 (教頭)	文書事務 (教頭)	沿革史、学校要覧、学校日誌、公文書管理、叙勲 出勤簿・勤務時間の管理、職員諸届 職員会議、終礼の企画・運営・記録 事故等の処理、報告 出張伺、文書受付、人事記録 案内状、招待状、礼状 通送便、印刷 行事写真、ビデオ 遺失物	教頭 教頭 谷井 教頭 教頭 谷井 教頭 助手 教頭 野口 担当者 太口	
	財務・経理 (谷井)	学校予算、給与、旅費 学年会計 給食会計、徴収台帳	谷井 谷井 各担任 谷井	
	福利厚生 (谷井)	厚生会、学生協、共済組合等 芙蓉会 労働安全衛生推進	谷井 太口 谷井 太口	
	児童福祉 (谷井)	就学援助、準要保護児童会計 スポーツ振興センター等の医療事務 特別支援教育就学奨励費	谷井 谷井 太口 谷井 大代	
管財 (教頭)	備品管理 (谷井)	備品・消耗品、寄付採納、廃棄申請 教材教具備品・備品台帳 机・椅子、下足箱配置計画・管理	教頭 谷井 太口	
	学校施設管理 (教頭)	校舎施設安全点検・管轄 防災施設・備品管理・点検、警備保障関係 防災計画 火元責任者、日直当番、消防署諸届、危険物管理 給食室施設管理・衛生管理 体育施設(プール)・遊具整備点検 敷地内駐車場配置、管理 農園、花壇、樹木管理	教頭 清水健 教頭 武部 清水健 教頭 横井 新村 山崎公 教頭 清水健 教務	
渉外 (教頭)	渉外 (教頭)	学校運営協議会 教育振興会、民生児童委員会、PTA 校区各種団体との連携 こども110番の家・見守り隊 スクールバス窓口 音川交流センター事業窓口 読書ボランティア、連絡調整 保・小・中連携 放課後児童クラブ(子ども会)連携 作品応募	教頭 教頭 教頭 教頭 教務 宮田 教頭 教務 教頭 小林 清水美 武部	
教務 (教務)	教育運営 (教務)	教育課程の編成、日課表、校時表 年間行事計画、月予定、週予定、補欠割当 授業時数集計 教育計画・指導計画 学級経営案	教務 教務 教務 教務 各担任 教務	
	学籍管理 (担当者)	出席簿、学籍・月例報告 指導要録・成績一覧表 学齢簿・保存用児童名簿 全課程修了者名簿・卒業者名簿	清水美 教務 教務 教務 元尾	
	その他	受賞伝達、浄書 学校だより作成・編集	教務 教頭 教務 各担当	
	研修 (教務)	校内研修の企画・運営 実践の記録・まとめ(研究紀要) 学校訪問研修	教務 教務 各担任 教頭 教務	
	現職研修 (教務)	年次研修 県・市・区域小教研 校外研修応募(実践記録・論文等)	教頭 教務 教務	
	部会研修 (各部長)	奇数学年部会 偶数学年部会	清水美、島倉、山崎公、大代 小林、山崎卓、元尾、武部、太口	
その他	各種研究物収集管理 諸調査、分析	教務 教務		
学校評価 (教頭)	アクションプラン (教頭)	プラン作成・評価・分析 学力向上部会 心と体部会	教頭 小林、島倉、元尾、武部 清水美、山崎、山崎、大代、太口	
	学校評価 (教頭)	保護者向けアンケート 教職員評価、児童評価	教頭 教頭	
	教育指導 (教務)	指導計画	各学年年間指導計画	教務 各担任
		教科書管理 (担当者)	教科書関係事務全般 ワーク・ドリル等使用計画・届出	清水美 清水美
	道徳教育 (教務)	道徳教育指導計画・推進	教務	
	総合的な学習の時間 (担当者)	指導計画 音川交流センター事業	各担任 教務	
	特別活動 (元尾)	学校行事 学級活動 児童会活動(委員会)、代表委員会、児童集会 地区児童会 クラブ活動 縦割り班活動	教務 教務 担任 元尾 島倉 山崎公 元尾 山崎公	
		外国語活動 (坪坂)	外国語活動計画・推進 ALTとの連絡調整	坪坂 教頭 坪坂
	情報教育 (島倉)	情報機器、視覚機器活用計画・推進・管理 情報教育、プログラミング教育 学校ホームページ、写真管理	島倉 島倉 教務 島倉 教頭	
	図書館教育 (清水美)	学校図書館運営・読書指導 図書購入計画・管理	清水美 宮田 宮田 清水美	
	福祉教育 (山崎卓)	人権教育、人権週間 ボランティア活動推進	山崎卓 元尾	
	生徒指導 (山崎卓)	生活指導 (山崎卓)	生徒指導計画・校内生徒指導委員会、生活目標 校外指導、安全パトロール 教育相談・いじめ調査	山崎卓 山崎卓 山崎卓
安全指導 (山崎卓)		交通安全指導及び通学路危険箇所確認 交通安全教室・自転車教室 防災計画・避難訓練計画 校舎内外危険防止計画 tetoru BFC活動(防災教室)	山崎卓 教頭 山崎卓 武部 武部 教務 教頭 山崎公	
健康教育 (太口)	保健指導 (太口)	保健指導・保健だより・学校保健委員会 保健室運営・保健活動企画 健康診断・身体測定・健康相談 校舎内外衛生管理、感染症予防対策 スポーツ振興センター事務・教職員健康診断	太口 太口 太口 太口 太口	
	体育指導 (山崎公)	体育的行事計画 水泳指導計画・プール運営 体力づくり活動計画 対外体育的行事	山崎公 山崎公 山崎公 元尾 山崎公 元尾	
	給食指導 (小林)	給食・食に関する指導計画・運営 食物アレルギー対応	小林 小林 太口	
	環境美化指導 (担当者)	清掃活動計画・指導 栽培計画・指導・管理 掲示計画・掲示物	小林 教務 各担任 大代	
特別支援教育 (大代)	特別支援教育計画、校内教育支援委員会 個別指導計画・個別の教育支援計画 通級指導 スクールサポーター・障害児支援活動配置事業・SSS	大代 武部 大代 武部 宮脇 教頭		

総務部
(教頭)

教務部
(教務)

指導部
(教務)