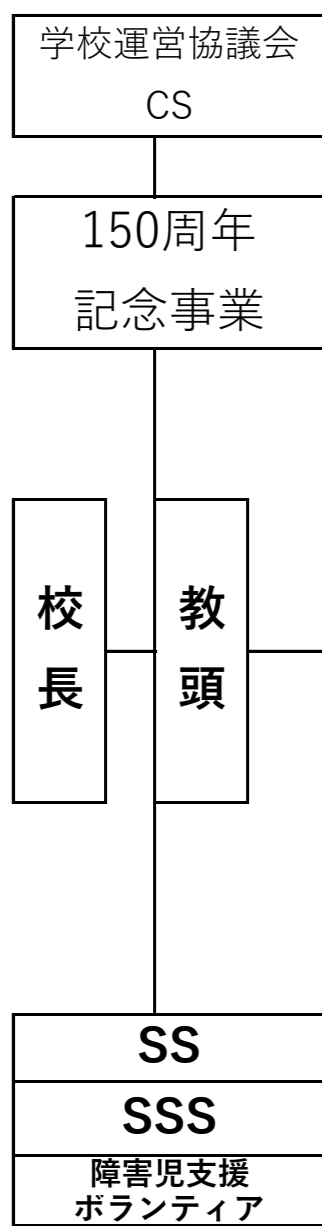
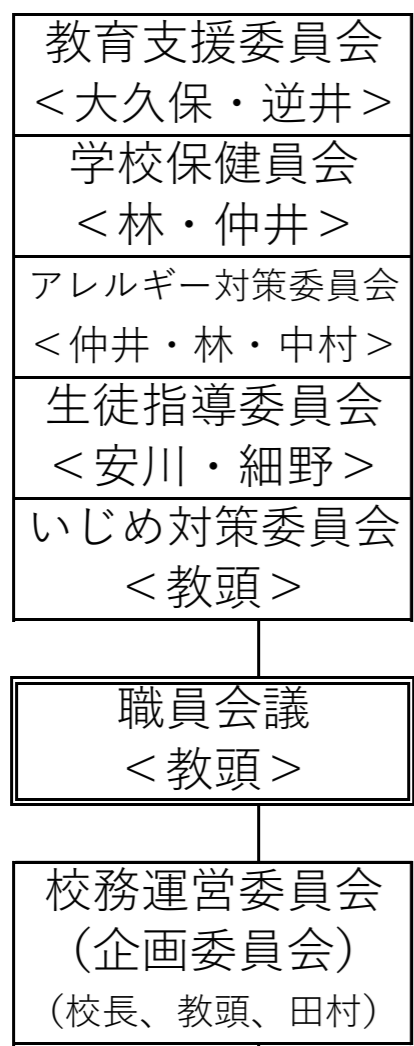


< >は主務者



総務部
【教頭】

管財
【教頭】

渉外
【教頭】

庶務
【教頭】

人事
【教頭】

学籍統計
【上田】

教科書事務
【角谷】

財務
【中瀬】

給与
【中瀬】

児童福祉
【中瀬】

職員厚生
【荒】

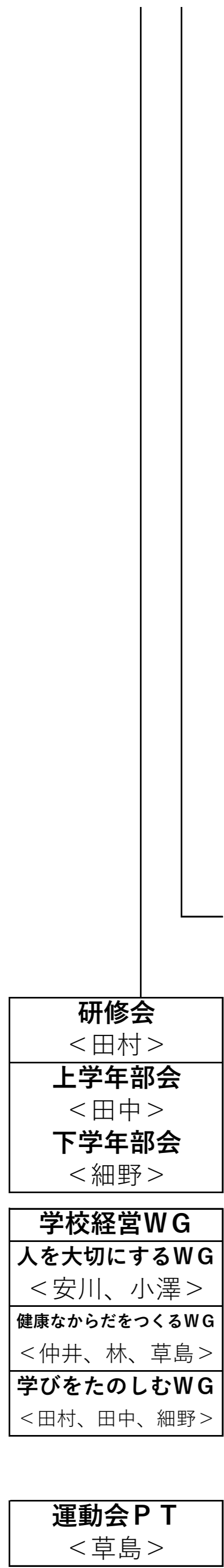
会計
【中瀬】

備品
【中瀬】

施設
【教頭】

教育計画
【田村】

- 職員会議企画・運営 ----- 教頭
- 職員会議記録 ----- 中寺 (輪番制)
- 公文章収受・発送・管理 ----- 中瀬・竹村
- 校印・沿革史・事務引き継ぎ簿等保管 ----- 教頭・中瀬
- 学校日誌記入・保管 ----- 教頭
- 学校行事届 ----- 田村・中瀬
- 各種たより管理 ----- 竹村
- ホームページ管理・運営、行事等写真・記録 ----- 角谷・中寺 (各担任)
- 浄書 ----- 吉島
- 校長室・正面玄関整備 ----- 竹村・市橋
- 職員の服務 (表彰・休暇) ----- 教頭・中瀬
- 人事記録等整備・保管 ----- 中瀬
- 学齢簿・児童転出入・在籍関係 ----- 上田
- 児童指導要録・成績一覧表 ----- 田村
- 児童名簿作成・管理 ----- 上田 (前・角谷・福島)
- 出欠統計、出席簿整理・管理 ----- 前
- 教科書無償給付事務 ----- 角谷
- 転出入児童教科書急所証明事務 ----- 角谷
- 教師用教科書、指導書管理 ----- 前
- 市費予算経理・執行 ----- 中瀬
- 教材備品、校具充実計画・備品台帳管理 ----- 中瀬
- 消耗品等購入・管理 ----- 中瀬・竹村
- 寄附採納事務・管理 ----- 中瀬
- 児童図書購入計画・管理 ----- 永田・福島
- 県・市費職員給与 ----- 中瀬
- 旅費事務 ----- 中瀬
- 共済組合・厚生会・学生協関係 ----- 中瀬
- 要・準要保護児童就学援助事務 ----- 中瀬
- 職員厚生・会計関係 ----- 荒・中瀬・竹村 (各幹事)
- 職員健康管理、メンタルヘルス ----- 仲井
- 学年集金・会計 ----- 各学年会計
- スポーツ振興センター請求・支払事務 ----- 仲井
- 給食関係事務 (給食費会計・台帳管理) ----- 中村
- 名札会計・管理 ----- 竹村
- 教材教具等・備品管理 ----- 各担当 (別紙)
- 視聴覚機器・PC管理 ----- 角谷・田中
- 机、椅子配置計画・管理 ----- 仲井・市橋
- 理科薬品管理 (台帳)・理振備品購入計画 ----- 田中
- 鼓隊楽器等管理 ----- 伊藤
- 特別教室管理・運営 ----- 各管理責任者
- 校舎・施設設備管理 (プール管理含む)・営繕 ----- 教頭・小澤・市橋
- 防火施設、備品管理・点検 ----- 荒
- 校舎内外安全点検 ----- 前
- 給食室施設管理・衛生管理 ----- 泉・玉井・二木・上田響
- 体育器具・遊具の安全点検・管理 ----- 草島・市橋
- 下足・雨具配置計画・管理 ----- 仲井
- 遺失物保管・処理 ----- 中寺・竹村
- 学校運営協議会 (CS) ----- 教頭・田村
- 学校応援ボランティア募集・運営 (CS事業) ----- CS (校長・教頭)・逆井
- PTA (親進会) 庶務 ----- 教頭 (竹村)
- わくわくスポーツ (PTA) ----- 草島、1, 2, 3年担任
- かがやき教室 (PTA) ----- 各担任
- 健全育成 (新保こども会) ----- 林、1, 2, 3年担任
- 幼・保・小連携 ----- 細野・逆井・大久保・安川
- 自動車文庫 ----- 逆井
- インタラク (ALT) ----- 福島 (田村)
- 保護者連絡システム (tetoru)管理・運営 ----- 教頭・田中
- 教育後援会庶務 ----- 教頭
- 民生児童委員会 ----- 教頭
- 学校開放委員会 ----- 教頭・草島
- 校区各種団体 (自治振興会、ふるさとづくり) ----- 教頭 (竹村)
- 作品応募・受賞等管理 ----- 中寺・吉島
- 教育課程編成 ----- 田村
- 年間・学期・月行事計画 ----- 田村
- 日課表の編成 ----- 田村
- 校時運行、日課変更、補充関係 ----- 田村
- 儀式的行事の計画 ----- 田村
- 授業実施時数管理 ----- 各担任
- 学年・学級経営 ----- 各学年主任・担任
- 各教科等年間指導計画 (カリキュラムマネジメント) ----- 各学年主任
- 生活科・総合的な学習の時間指導計画 ----- 各学年主任
- 幼 (保) 小接続スタートカリキュラム ----- 1年担任



○教科等担当

教科等	担当チーム
国語・社会	前(国) 荒(社)
算数・図工	上田(算) 細野(図)
生活・総合	林(生・総)
理科・家庭科	田中(理) 福島(家)
音楽・外国語	伊藤(音) 角谷(英)
体育・特活	草島(体) 小澤(特)
特別支援教育	大久保、安川、逆井
視聴覚・PC	田中
一人1台端末等	角谷
保健	仲井
共通・校具	田村・中瀬
給食室備品	中村・泉・玉井・二木

備品管理・整理は、チームで取り組む

