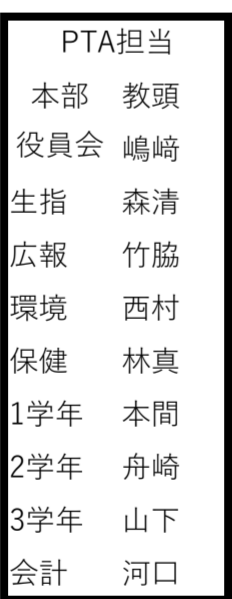
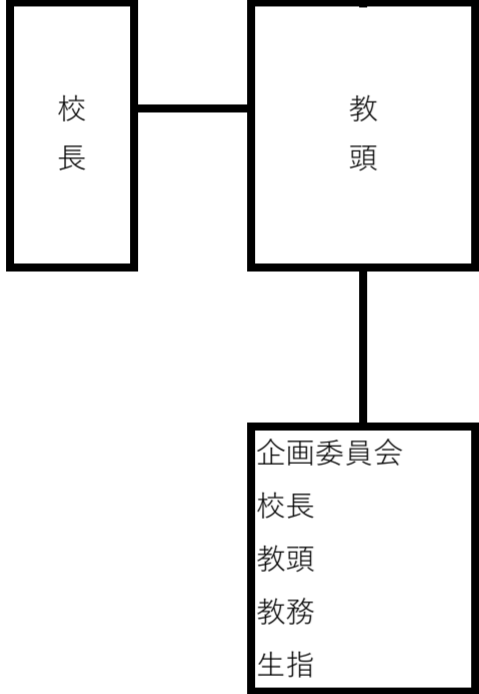
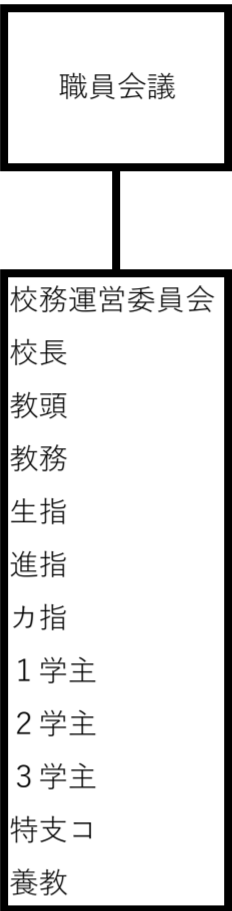


令和5年度 校務分掌一覧

中(21) 富山市立八尾中学校

教科・領域主任	
国語	高田さ
社会	畑佐
数学	西村
理科	小野
音楽	森清
美術	堀田
保体	小林
技家	工藤
英語	松尾
道德	江尻
特活	林友
特支	嶋崎
総合	和泉澤



部担当	分掌名	分掌内容	
A 管理・運営部	① 沿革史、学校要覧	教頭 石田 河口	沿革史、学校要覧の作成
	② 文書管理・文書收受	教頭 上田	文書管理・收受
	③ 人事記録	教頭 河口 上田	人事記録簿整理
	④ 施設管理	教頭 河口 奥田 佐藤 和泉澤 石田	施設箇所の管理・点検・営繕、鍵当番
	⑤ 備品管理	教頭 河口	備品管理、備品台帳の整理
	⑥ 学校評価・アクションプラン	教頭 石田	内部・外部評価、分析・改善
	⑦ 保健管理	林真	保健・安全管理、生徒・教職員健康管理・健康増進
	⑧ 学校日誌・服務規程・免許更新	教頭 河口 上田	職員の服務、出勤簿の整理
B 地域連携部	① PTA	教頭 嶋崎	PTA執行部、各委員会との連絡調整
	② コミュニティスクール	教頭 森清	学校運営協議会、地域学校協働本部、CSコーディネーターとの調整
	③ 教育振興会・同窓会	教頭	連絡・調整・企画、資料作成、会計等
	④ 学校だより、学年だより、各種たより	教頭 石田 堀田 ワトソン 山下	行事等記録写真、各種たより作成
	⑤ 記録(写真、ビデオ)	西村 市谷 松居 小野	行事写真、行事記録、電子データ保存、VTR撮影等
	⑥ HP	宇津 小林 松居 小野	HP作成、電子メディアの受信・返信、広報活動
	⑦ 安全メール	教頭 森清	学校安全メールとりまとめ、配信
	⑧ 小中連携事業・八尾学園	教頭 石田	企画・運営・実施
	⑨ 近隣施設、夜間開放	教頭 森清	連絡・調整
C 庶務会計部	① 給与、旅費、厚生会、県市費会計	河口	給与及び旅費、予算整理、物品購入契約
	② 学校納金、学年会計	河口 市谷 松居 小野	収納、督促、学年会計事務
	③ 寄付	河口	寄付採納
	④ 給食会計	米田	給食事務、会計
	⑤ 福利厚生・学生協	河口	申込、配布物
	⑥ 職員厚生・会計	西村 本間 舟崎 山下 林真	親睦会の企画・運営・会計
	⑦ 就学援助事務	嶋崎 宮野 河口	就学援助事務
	⑧ 市職庶務、印刷、応接	上田	市職員の事務、印刷、湯茶、職員室等の清掃

部担当	分掌名	分掌内容	
D 教務・学籍部	① 学籍、転出入、各種証明	石田	転出入事務、各種証明書作成・発行
	② 成績、評価	石田 本間 舟崎 山下	成績評価、評価規準表、成績管理
	③ 出席簿、名簿	石田 西村 本間 舟崎 山下	出席簿の点検・管理、月末の統計報告、名簿作成
	④ 教科書、準教科書	高田さ 石田	教科書、副読本関係事務
	⑤ 日課編成・授業時数管理	石田 工藤 眼目 林友 嶋崎	日課編成・運行、授業時数管理
	⑥ 日課運営・時間割調整	工藤 眼目 林友 宮野	時間割変更
	⑦ 日程・行事予定	石田	日程調整、行事予定編成、企画、運営、渉外
	⑧ 職員会議・研修会記録	堀田 市谷	職員会議・研修会記録
	⑨ 儀式、表彰、受賞記録	石田 西村	儀式・集会企画実施、受賞者名簿作成
	⑩ 浄書	江尻 佐藤	賞状・案内表示・立て看板・式次第等
	⑪ 校内掲示	江尻 工藤 眼目 伊藤	校内掲示板の管理、サイネージの管理
E 研修部	① 研修企画・運営	石田	教育計画の立案、推進、評価、資料累積
	② 現職研修・中教研	石田	各種研修会の企画・運営
	③ 初任研・若手研修	折橋 石田	初任者研修の実施
	④ 道德教育	江尻 松居 高田さ	道德教育の計画・推進、実践、評価
	⑤ 特別活動	林友 工藤 畑佐	特別活動の計画・運営、実践、評価
	⑥ キャリア教育・進路指導	西村 本間 舟崎 山下	キャリア教育の推進、企画・運営
	⑦ 総合的な学習の時間	和泉澤 本間 小野	総合的な学習の時間の計画・運営、実践、評価
	⑧ 情報、視聴覚教育	工藤 眼目 伊藤	情報・視聴覚教育の指導、施設機材管理
	⑨ 図書館教育、読書指導	高田さ 浅尾	図書館の活用、読書指導、図書購入
	⑩ 伝統文化教育	森清 本間 畑佐 高田さ	伝統文化教育の計画・推進、実践、評価
	⑪ 人権教育	江尻 ワトソン 高田さ	人権教育・啓発の推進、人権週間の計画・実施
	⑫ 国際理解教育・日本語指導	松尾 和泉澤 市谷	異文化理解教育、ALTとの打合せ
	⑬ 教育実習	石田	教育実習の受入、しおり作成
	⑭ 作品・各種行事参加応募	ワトソン	各種作品、行事参加募集

部担当	分掌名	分掌内容	
F 生徒指導部	① 生徒指導、不審者対応、校外生徒指導	森清 眼目	生徒指導、不審者対応、各種機関との連携、校外生徒指導
	② 部活動指導、中体連、中文連	舟崎 森清	部活動全体の指導計画・運営、中体連、中文連
	③ 交通安全教育、自転車関係	森清 小林	通学指導、自転車指導、安全マップ作成
	④ スクールバス、コミュニティバス	森清 教頭	スクールバス、コミュニティバスとの連絡調整
	⑤ 生徒会・学年生徒会	林友 眼目 江尻 本間 舟崎 山下	執行部・生徒議会・委員会、学年生徒会企画・運営
	⑥ 防災・安全教育	森清 眼目	防災教育の計画・運営、避難訓練の計画・実施
	⑦ 学友区	松居	各地区の名簿作成、資源回収等の協力
	⑧ 生徒集会	森清 工藤 眼目 林友	生徒集会の計画・企画・運営、生徒指導・生活指導等
	⑨ 特別支援教育、通級指導教室	嶋崎 高田ひ 宮野 宇津	特別支援教育の計画・運営、通級指導教室の運営、個別の支援計画
	⑩ 拾得物	堀田	拾得物の管理
	⑪ スポーツエキスパート	小林	スポーツエキスパートの事務、連絡調整
G 教育相談部	① 教育相談	竹脇 草野	教育相談の計画・運営、SC・SSWの活用
	② 生徒支援	嶋崎	生徒支援計画・企画・運営、個別の指導計画
	③ 相談室	竹脇	相談室運営
	④ 関係機関との連携	竹脇 森清 教頭	市教委、市教セ、総教セ、警察、児相、医療機関等との連携
H 保健給食部	① 保健指導	林真	保健安全教育の計画・実施、諸検査の実施
	② 給食・食育指導・衛生管理	宮野 米田	給食指導の企画・運営、食育指導
	③ 清掃指導、環境整備	和泉澤 市谷 伊藤	清掃計画・清掃指導、環境整備、除雪当番

生徒会	
執行部	林友 畑佐 江尻
1学年委員会	本間 江尻
2学年委員会	舟崎 眼目
3学年委員会	山下 高田さ
学習委員会	小野 松居 西村
広報委員会	工藤 山下 森清
美化委員会	和泉澤 市谷 嶋崎
保健委員会	林真 小林 松尾
図書委員会	高田さ 本間 竹脇
給食委員会	宮野 堀田 ワトソン
生活安全委員会	眼目 伊藤 高田ひ
選挙管理委員会	畑佐 江尻
会計	松居

施設設備管理	
水道・電気・ストーブ	奥田 佐藤
机・椅子	奥田 佐藤 和泉澤
ガラス	奥田 佐藤 和泉澤
カーテン	奥田 佐藤
庭木・中庭	奥田 佐藤

各種委員会	
生徒指導委員会	(教頭、○生指、カ指、養教、学年生徒指導、SC、SSW)
いじめ対策委員会	(校長、教頭、○生指、カ指、養教、学主、SC)
校内教育支援委員会	(校長、教頭、生指、カ指、○特支コ、特支担、副担、関係教員)
選抜資料作成委員会	(校長、教頭、教務、生指、カ指、○進指、養教、3年担当)
学校保健委員会	(校長、教頭、教務、生指、カ指、○養教、学主)
修学旅行選定委員会	(校長、教頭、教務、生指、カ指、○1学主、1年担当)
会計委員会	(教頭、学年会計担当、生徒会会計担当、特支会計担当、○事務主任)
アレルギー対策委員会	(校長、○教頭、養教、給食主任、栄養職員、給食委託業者)
学校行事実行委員会	(校長、教頭、○教務、生指、カ指、各行事関係教員)