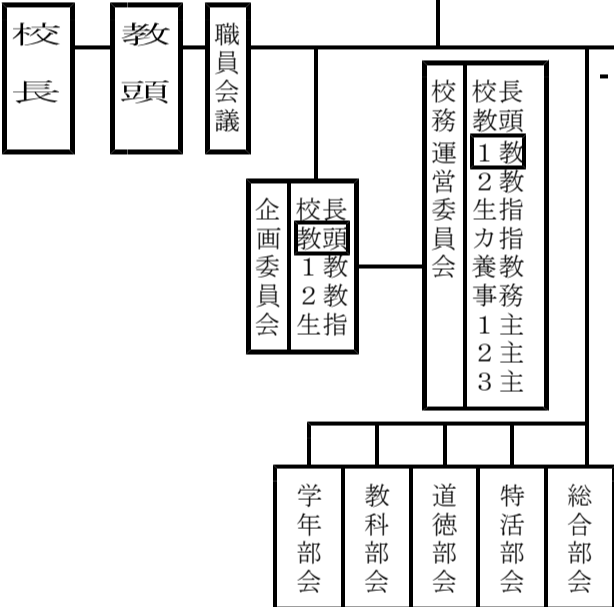


予算委員会	大沢野地域 小中連携委員会	教科主任会	選抜資料作成委員会
校長 教頭 事務 該当する 会計担当	1教 校長 教頭 2教 生指 力指 養教	2教 教科主任 特活主任 道徳主任 総合主任	進主 校長 教頭 1教 2教 生指 力指 保主 各学主 3年担任 3年学担
教育支援委員	生徒指導委員会	学校保健委員会	ケース会議
特コ 校長 教頭 教務 生指 力指 保主 各学主 担任 学担	生指 教頭 生指 力指 保主 2年担任 1年担任	養教 校長 教頭 生指 給主 学主	力指 教頭 生指 保主 該当学年 授業担当

学校評価
校長、教頭 1教、2教 その他

学校運営協議会
校長、教頭 1教、2教 生指、その他



【各教科主任】
[国語] 山口香 [美術] 高野 [特活] 牧野和
[社会] 酒井 [保体] 服部 [総合] 小幡
[数学] 柳沢 [技家] 水間
[理科] 林 [英語] 南雲
[音楽] 直井 [道徳] 佐伯健

【施設設備管理】
[教室] 担任
[教室棟廊下] 学年主任
[特別教室棟] 佐伯健
[トイレ] 養教、各清掃担当者
[水道・電気、
ストーブ、植木、庭、池]
[机・椅子] 南雲、竹島
[ガラス] 生指
[カーテン] 事務、各学主
[生花、花鉢] 事務、中島
[花壇、プランター] ボラ③土井 ボラ②山口香、中島

【PTA】
[執行部会] 教頭、カ指
[監事] 養教
[地区部会] 1教・生指
[学年部会] 1主・2主・3主
[教育環境] 2教
[部活動] 服部
[広報] 佐伯健
[会計] 事務
[ブロック] 教頭

部	分 掌 内 容	担 当 者	
総務部 教頭 庶務会計	管理運営 <教頭>	① 沿革史、学校要覧 ② 文書管理・文書收受 ③ 人事記録 ④ 施設管理 ※左表参照 ⑤ 備品管理(備品台帳の整理) ⑥ 学校評価・アクションプラン(分析、改善) ⑦ 学校日誌 ⑧ 服務規程(職員の服務、出勤簿の整理)	教頭、1教、2教、生指、給主、3主、養教、事務 助手、事務、教頭 事務 (安全点検)養教、(管轄、除雪計画)生指、(健当番)2教 各教科等主任 2教、生指、カ指、学主 教頭 教頭
	地域連携 <教頭>	① PTA執行部、各種委員会等(連絡調整、準備・開催) ※左表参照 ② 教育振興会 ③ 同窓会 ④ 学校だより、各種だより、学年だより等 ⑤ H P、写真記録 ⑥ tetoru(テトル) ⑦ 大沢野地域小中連携委員会 ⑧ 40周年記念事業 ⑨ 学校運営協議会(CS) ⑩ 主任児童委員との懇談会	教頭、カ指、各委員会等担当 教頭、1教、2教 教頭、事務 教頭、各担当 (HP)生指、各学年当番(写)1巻 2巻 吉井3巻 小幡 生指、学年主任、担任 1教、校長、教頭、2教、生指、カ指、養教 教頭、校長、1教、2教、生指、カ指、事務 教頭、校長、1教、2教、生指 生指、教頭、カ指、各学主
	庶務会計 <事務>	① 給与、旅費、厚生会、県・市費会計 ② 学校納金、学年会計、PTA会計 ③ 寄付 ④ 給食会計給食事務、会計 ⑤ 福利厚生・学生協 ⑥ 職員厚生・会計(はなみずきの会の企画、運営、会計) ⑦ 就学援助事務 ⑧ 市職事務、印刷、清掃(校長室職員トイレ)、来客対応 ⑨ 陽互会(開催事務、陽互会会員の事務)	事務 各学年会計担当者、学年主任、事務 教頭、事務 給主 助手 1教、カ指、学年主任、養教 事務、学年主任、担任 助手、事務 教頭、1教、2教、生指、カ指、養教
教務部 教頭 教務	教務・学籍 <1教>	① 学籍管理、転出入事務、各種証明(各証明書作成・発行) ② 出席簿・名簿(点検・管理、月末統計・報告、名簿作成) ③ 教科書・準教科書(教科書、副読本関係事務) ④ 日課編成・授業時数管理(日課編成、運行・授業時数管理) ⑤ 日課運営・時間割変更(各学年2名) ⑥ 日程・行事予定(日程調整、行事予定編成、企画、運営、渉外) ⑦ 職員会議・研修会記録(職員会議、研修会記録・回覧) ⑧ 儀式、表彰、受賞台帳記録(儀式・集会企画実施、受賞者名簿作成) ⑨ 浄書(賞状・案内表示・行事立て看板・式次第) ⑩ 各種証明書(卒業証明書、成績証明書、学籍等) ⑪ スクールパス(沢教行政せ、タクシー会社への連絡)	1教、学年主任、担任 学年主任、担任、カ指 田、2教、高野 2教、田、①牧野②南雲 2教、①牧野②室 ②南雲 ②清水 ③鬼頭 ③林 1教、学校行事担当者 (資料準備)1教、(会場準備)2教、(記録)岩折、小幡 2教、高野 山口香、酒井、2教、カ指 事務、1教 生指
	研修 <2教>	① 研究推進企画・運営・評価(成績処理システム、資料累積、計画作成 ② 現職研修、中教研(各種研修会の立案、運営) ③ 初任者研修(初任者の研修計画・運営) ④ 特別支援教育(計画作成・推進、各機関との連絡調整、教育相談・生活指導、通級指導) ⑤ 道徳教育(計画作成・推進、実践、評価) ⑥ 特別活動(計画作成・運営、実践、評価) ⑦ キャリア教育・進路指導・総合(計画作成・推進、実践) ⑧ 視聴覚・情報教育(施設機材管理、評価システムの援助、生徒PC管理) ⑨ 学校図書館教育、読書指導(図書館の活用、図書購入、職員図書管理) ⑩ 人権教育(啓発、人権週間の計画・実施) ⑪ 国際理解教育、ALT(異文化理解教育、インタラックとの連絡調整) ⑫ 教育実習(教育実習生の受入事務、服指指導) ⑬ 作品・各種行事参加募集、作品資料管理(美術作品・作文等の作品応募)	2教、水間、(計画作成)各教科主任 2教 佐伯ゆ (特別支援教育コーディネーター)宮川、上田、津山 (道徳教育推進教師)佐伯健①室 ③酒井 牧野か、②南雲 ③中田 田、学年主任、①服部 ②佐伯 (視聴覚)林、佐伯(C4th)水間 (生徒PC管理)林、①岩折 ②清水 特 宮川 (図書館司書教諭)山口香、(学校司書)幸田 水間、①室 ②佐伯健 ③林 英語科主任 2教 山口香、高野、吉井
	生徒指導 <生指>	① 生徒指導(不審者対応、校外指導、事故略報作成、各種機関との連絡) ② 部活動調整(スポーツフェスティバル、外部指導者等との連絡調整) ③ 交通安全教育(通学指導、自転車指導・安全マップ作成) ④ 災害安全教育の企画・指導(火災、地震、津波等防災避難訓練) ⑤ 区友会(各地区の名簿作成) ⑥ 学校環境指導(清掃指導・校外敷地内美化・校内美化) ⑦ 集会指導 ⑧ 特別支援教育(計画・企画・実施、個別の指導計画、個別の支援計画等、通級指導) ⑨ 拾得物(拾得物の管理、展示、受け渡し等)	生指、①服部 ②柳沢 ③中田 大橋、中田、服部 生指、①服部 ②清水 ③鬼頭 生指、養教 1教、①山口順 ②吉井 ③高木朗 南雲、①室 ③鬼頭 生指、①服部 ②佐伯健 ③田 宮川、上田、津山 小幡
生徒指導部 教頭 生指	教育相談 <カ指>	① 教育相談(教育相談研修の計画運営、相談室運営、教育相談計画・実施) ② SC・SSW・心のサポーター関係事務(SC・SSWの活用) ③ 相談室(相談室運営、企画、個別の指導計画、個別の支援計画) ④ 校内適応指導教室(校内適応指導教室運営、個別の指導計画、個別の支援計画)	カ指、学年主任、担任 (活用計画・報告書等作成)カ指 (勤務実績報告書)事務 カ指、学年主任、担任 小堀、カ指
	生徒活動 <生指>	① 学校行事 儀式的行事=(入学、始業、終業、修了、記念式、卒業等) 学芸的行事=(学園祭=展示、合唱コンクール) 健康安全・体育的行事=(体育大会) 旅行・集団宿泊的行事=(修学旅行、校外学習等) 勤労生産・奉仕的行事 ② 生徒会(執行部・生徒議会・実践部の企画・運営、学年生徒会との調整) 会計(予算・決算等会計事務) 実践部 ③ 部活動指導・中体連、中文連(部活動全体指導の計画・運営) ④ 生徒会誌(生徒会誌「琢磨」の編集)	(計画)1教(会場設営)1教、2教、式典実行委員顧問 (放送機器)視聴覚担当2名 (歌指導)音楽科、各学主 (学)2教 (合)③酒井 ②南雲 ①服部 2教、音楽科、生徒会担当者 1教、保体科主任、生徒会主務者、保体科 各学主 中田、①牧野 ②柳沢 小幡 [学修]☆③酒井 ★②佐伯健 ①山口順 [美化]◇南雲 ①室 ③鬼頭 [衛生]◇養教 ◇給主 ③小幡 [体育]☆服部 ★②清水 ③田 [情報]☆③林 ★②上田 ①大橋 [ボランティア]☆③土井 ★②山口香 ①岩折 [運営]1年学年生徒会担当者 服部(中体連理事)・大橋、吉井(中文連)、各部顧問 南雲、山口香、山口順
	健康 安全 <養教>	① 保健指導(健康診断、諸検査実施、保健環境整備、学校保健委員会計画・実施等) ② 保健室運営(保健室管理、保健室だより、来室カード等) ③ 安全管理(安全管理、生徒・教職員健康管理・健康増進、環境衛生検査) ④ 体力向上(保健体育・体育的行事・運動部活動等の指導)	養教、①大橋 ②山口香 ③小幡 養教 養教 保体科主任、保体科
給食 給主 <給主>	① 給食指導(給食配膳、食事、後片付け等の指導等) ② 給食管理(給食備品・連絡調整、ランチルームの管理等) ③ 給食事務(献立、物資管理、給食会計、調査報告等)	給主、③土井 ①山口順 担任 給主、③土井 ①山口順 給主、③土井 ①山口順	

☆後期主務者
★前期主務者
◇通年主務者