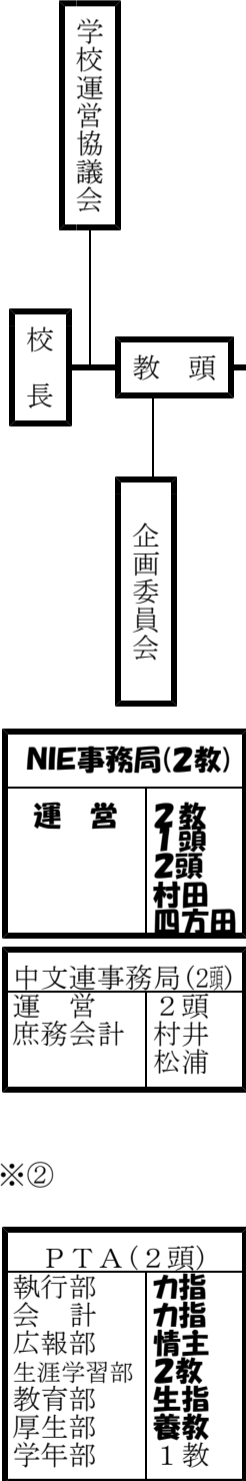


令和5年度 校務分掌表 中(13) 富山市立呉羽中学校

部	分掌名	担当者	主な内容	
総務 〔1頭・2頭〕	管理・運営部 1頭	①沿革史・学校日誌・服務規程 ②発送文書管理・文書收受 ③人事記録 出勤簿 ④施設設備管理(下図参照※①) ⑤備品管理 ⑥学校評価 ⑦保健管理	1頭 2頭 2頭 1頭 1頭 副幹 1頭 田中 情主 副幹 1頭 教科主任 AP: 1頭、1教カ指 学評: 1教、2教、1頭 養教	職員服務等 文書管理・收受 人事記録簿整理 視覚機器の管理・貸出、施設箇所の管理・点検・点検、除雪計画 備品管理・廃棄、備品台帳の整備 内部・外部評価、分析、改善 保健・安全管理、生徒・教職員健康管理・健康増進
	地域連携・広報部 2頭	①PTA・会計、各委員会 ②教育後援会、同窓会(会計含む) ③体育文化活動後援会(会計含む) ④情報発信 ・学校・学年・各種だより ・HP ※原則、全員で取り組むこと ※日直がHPの記事を作成する ・Teforu 写真・ビデオ(映像記録) ⑤学校運営協議会 ⑥13歳の学び、14歳の挑戦、15歳の選択 ⑦先輩に学ぶ講演会 ⑧福祉・ボランティア活動、JRC	カ指 (下図参照※②) 1頭 2頭 2教 カ指 養教 学年主任 1頭 2頭 1教 2教 学主 日直 学校行事は2教主務者 情主 生指 2教 宅美 杉澤 金子 1頭 2頭 1教 2教 1教 進指 学年主任 進指 1, 2学主 環境ボランティア委員会顧問	PTA事務局、企画連絡調整、各委員会担当 連絡・調整・企画 連絡・調整・企画 ※ 行事等記録写真撮影・保管、広報活動の啓発(広報委員会との連携) 学校・学年・各種だより作成 HP管理、承認 HP作成 学校安全指導等の発信(配布)と受信・返信 行事等の写真撮影・保管 企画、運営、連絡調整 企画、運営、講師招聘等 ボランティア活動の計画、各種事業への参加
	庶務会計部 1頭	①給与、旅費、共済組合、厚生会、県・市費会計 ②学校納金、寄付 ③学年会計(名札) ④福利厚生・学生協 ⑤職員厚生(親藤会)・会計 ⑥就学援助事務 ⑦印刷事務 ⑧給食会計	副幹 副幹 各学主岡本 藤井 奥澤(藤) 副幹 カ指 岩崎 山本 川田 生指 副幹 荒谷 副幹 助手 副幹 岡本 1教	給与及び旅費、予算整理、物品購入契約 収納、督促など 学年会計事務、(納金督促) 福利厚生事務 親睦会企画・会計 要・準保護者就学援助事務 印刷機の管理、印刷 給食の会計報告

教務 〔1教・2教〕	教務・学籍部 1教	①学籍管理、転出入事務、各種証明 ②出席簿管理 ③教科書・準教科書 ④授業時数管理、週案、月案、年間行事 日課編成 日課運営(各学年2名) ⑤職員会議・研修会記録 ⑥儀式 ⑦受賞伝達 ⑧浄書	1教 副幹(学割) 1教 カ指 岩崎 山本 末上 2教 奥澤 1教 村田 藤井 亀澤 村田 宅美 藤井 井上 田中 亀澤 中井・高見 1教 2教 中井 杉澤 末上※兼生徒会活動記録 西川 奥澤 2教	転出入事務 各証明書作成・発行 出席簿の点検・管理、月末の統計と報告 教科書、副読本関係事務 授業時数管理、週月年間運行計画 日課編成 日課運行 職員会議・研修会記録 儀式・集会企画実施、 受賞者名簿作成・集会企画実施 賞状・案内表示立て看板・式次第
	研修実践部 2教	①研究推進企画・運営・評価、校務支援システム ②現職研修 ③特別支援教育 藤ヶ丘級 院内・通級指導 ④道徳教育 ⑤特別活動 ⑥総合的な学習の時間 ⑦キャリア教育・進路指導 ⑧情報教育 ⑨学校図書館教育・職員図書管理 ⑩人権教育 ⑪国際理解教育 ⑫教育実習 ⑬小中連携 ⑭作品・各種行事参加募集、作品資料管理	2教 教科主任 情主 2教 1教 特支コ、カ指、スクサホ、1頭 院内、通級、2頭 松崎 四方田 奥澤 末上 荒谷 村田 1教 2教 北村 藤井 田中 進指 1教 学年主任 情主 2教 宅美 田中 司書 学習委員会顧問 生指 カ指 学年主任 (英語科) (英語科) 2教 1教、2教、生指、養教、特支担当、カ指、学主 (国語科)(美術科)	教育計画の立案、推進、評価、資料累積 各種研修会の立案、運営、初任者の研修計画・運営 特支教育の計画、推進、各機関との連絡調整 院内・通級指導への教育相談・生活指導 道徳教育の計画、推進、評価 特別活動の計画、運営、評価 総合的な学習の計画・指導、評価 キャリア教育の推進(13歳、14歳、15歳含む) キャリアパスポート管理 情報教育の指導、施設機材アドバイザー 図書館の活用、読書指導、図書購入、職員図書管理 人権教育啓発及び推進、人権週間の計画、実施 異文化理解教育、帰国児童生徒支援講師との打合せ ALT・インタラックとの打合せ 教育実習生の受入、しおり作成、サービス指導 各小学校との教科等の連携、接続 作文・美術等の作品募集及び提出

指導 〔生指〕	生活指導・教育相談部 生指・カ指	①生徒指導、不審者対応、校外生徒指導 ②部活動指導 ③交通安全教育 自転車通学関係、職員通勤 ④生徒会(下図参照※③) 生徒会活動の記録 各学年1名 ⑤町内別生徒会 ⑥防災企画・指導 ⑦教育相談 ⑧学校環境指導 ⑨集会指導 ⑩拾得物	生指 北村 高田 亀澤 高見 四方田 体主(運動部) 山本(文化部) 生指 宅美 炭元 田中 村田(自転車通学) 炭元(職員) 生指 村田 荒谷 末上 末上 荒谷 中井※兼受賞記録 北村 炭元 亀澤 亀澤 カ指 岩崎 高田 亀澤 2教 岡本 炭元 金子 生指 松崎 高見 末上 宅美 池田	生徒指導、不審者対策、各種機関との連絡 部活動全体指導の計画・運営、中文連(だより) 通学指導、(自転車指導)、安全マップ作成 年度当初の自転車通学関係、職員通勤 執行部・生徒議会、各専門委員会 記録の取りまとめ、印刷等 町内別生徒会の組織作りと活動計画 火災地震等の防災訓練の計画、実施 教育相談研修の計画運営、相談室運営 教室環境、廊下等の掲示物、部活動環境 集会の全体指導 落とし物等の管理と周知
	健康安全・給食部 養教・給主	①保健指導 ②安全点検(除雪計画を含む) ③清掃・環境指導 ④給食・食育指導 ⑤アレルギー対応 ⑥体力向上 ⑦渉外	養教 学年主任 田中※兼管・運④ 米林 炭元 亀澤 スクサホ 給食主任、岡本 高田 養教、給食主任 (体育科)(体育科)	保健安全教育の計画実施、諸検査の実施、保健情報 安全点検 清掃計画・清掃指導、校内消毒(除雪計画) 給食指導の企画・運営、食育に関する指導 アレルギー対応、弁当管理 保健体育 体育的行事 運動部活動等の指導 外部コーチ スポーツエキスパート 部活動指導員等 夜間学校開放



各種委員会	担当者(主務者)	施設設備管理※①	担当者	教科等主任	担当者	執行部・専門委員会	※③ 担当者
企画委員会・学校衛生委員会 コミュニティスクール 校内教育支援委員会 校内いじめ対策委員会 研究推進委員会 道徳教育推進委員会 キャリア教育・進路指導委員会 選抜資料作成委員会 生徒支援委員会 学校保健委員会 校内アレルギー対策委員会 学校行事委員会(体育大会) (藤ヶ丘祭) 小中連携推進委員会	校長、教頭1、教頭2、教務1、教務2、生指、カ指、学主、(保主)、事務主任 校長、教頭1、教頭2、教務1、教務2、生指、カ指、学主、進主、保主、各担当者 校長、教頭1、教頭2、教務1、教務2、カ指、生指、学主、保主、特支、院内、通級 校長、教頭1、教頭2、生指、カ指 学主、保主、担任等(S.C) 教頭2、教務1、教務2、カ指、教科・領域主任 教頭1、教頭2、教務1、教務2、道徳教育推進部 学年担当、領域主任 校長、教頭1、教頭2、教務1、教務2、進主、学主、カ指、保主 教頭1、教頭2、教務1、教務2、進主、生指、学主、カ指、保主、3年担当 教頭2、生指、カ指、保健主事、学年主任、教務2 校長、教頭1、教頭2、教務1、教務2、生指、カ指、保主、体主任、給主 校長、教頭1、教頭2、教務1、教務2、保主、学主、保主、担任等、学校医 校長、教頭1、教頭2、教務1、教務2、生指、体育主、美術主、各学主、保主、生徒実行委 校長、教頭1、教頭2、教務1、教務2、生指、音楽主、美術主、各学主、生徒会、生徒実行委 校長、教頭1、教頭2、教務1、教務2、生指、保主、特支担当、カ指、進主、学主	情報機器 クロムブック 他施設設備 水道・電気・ストーブ・ ガラス・カーテン 花壇・植木 机・椅子 除雪	情主 情主・学主 田中 副幹 業務長、用務員 業務長、用務、助手 中井 業務長、用務員 兼健康安全 ②	国語 社会 数学 理科 音楽 美術 保健 体育 家庭 英語 道徳 特活	高田 四方田 亀澤 北村 炭元 山本 荒谷 田中 池田 松崎 奥澤 末上	執行部 学年生徒会 学習委員会 保健体育委員会 給食委員会 広報委員会 環境ボランティア委員会 選挙管理委員会 耕心委員会 会計	末上 荒谷 村田 奥澤 荒谷 中井 坂本 高田 北村: 2教 各委員会 金子 杉澤 松崎 生駒: 養護 主務 池田 高見 岡本: 1教 前期(3) 田中 藤井 宅美: 情主 後期(2) 亀澤 炭元 米林 : カ指 村田 生指 米林

※学級委員=耕心委員

各種委員会	担 当 者(主務者)
企画委員会・学校衛生委員会	校長、 <u>教頭1</u> 、教頭2、教務1、教務2、生指、カ指、学主、 <u>(保主)</u> 、事務主任
コミュニティスクール	校長、 <u>教頭1</u> 、教頭2、教務1、教務2、生指、カ指、学主、進主、保主、各担当者
校内教育支援委員会	校長、教頭1、教頭2、教務1、教務2、カ指、生指、学主、保主、 <u>特支コ</u> 、特支、院内、通級
校内いじめ対策委員会	校長、教頭1、 <u>教頭2</u> 、生指、カ指、学主、保主、担任等（S C）
研究推進委員会	教頭2、教務1、 <u>教務2</u> 、カ指、教科・領域主任、
道徳教育推進委員会	教頭1、教頭2、教務1、教務2、 <u>道徳教育推進教師</u> 、学年担当、領域主任
キャリア教育・進路指導委員会	校長、教頭1、教頭2、教務1、教務2、生指、 <u>進主</u> 、学主、カ指、保主
選抜資料作成委員会	校長、教頭1、教頭2、教務1、教務2、 <u>進主</u> 、生指、学主、カ指、保主、3年担当
生徒支援委員会	教頭2、 <u>生指</u> 、カ指、保健主事、学年主任、教務2
学校保健委員会	校長、教頭1、教頭2、教務1、教務2、生指、カ指、 <u>保主</u> 、学主、保体主任、給主
校内アレルギー対策委員会	校長、教頭1、教頭2、教務1、教務2、教務、 <u>保主</u> 、学主、給主、担任等、学校医
学校行事委員会（体育大会）	校長、教頭1、教頭2、 <u>教務1</u> 、教務2、生指、体育主、美術主、各学主、保主、生徒実行委 13名
（藤が丘祭）	校長、教頭1、教頭2、 <u>教務1</u> 、教務2、生指、音楽主、美術主、各学主、生徒会、生徒実行委 13名
小中連携推進委員会	校長、教頭1、教頭2、 <u>教務1</u> 、教務2、生指、保主、特支担当、カ指、進主、学主