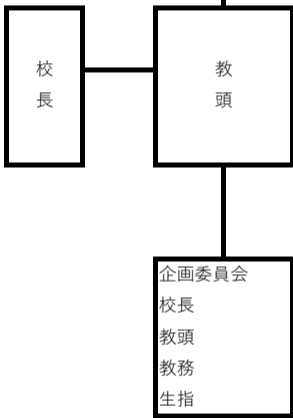
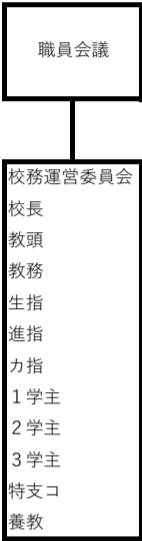


令和4年度 校務分掌一覧(案)

中(21) 富山市立八尾中学校

| 教科・領域主任 | |
|---------|-----|
| 国語 | 高田さ |
| 社会 | 林友 |
| 数学 | 西村 |
| 理科 | りん |
| 音楽 | 森清 |
| 美術 | 深本 |
| 保体 | 舟崎 |
| 技家 | 工藤 |
| 英語 | 和泉澤 |
| 道德 | 正橋 |
| 特活 | 稲野 |
| 特支 | 嶋崎 |
| 総合 | 小野 |



| 部担当 | 分掌名 | 分掌内容 | | |
|---------------|-------------------|---------------------|----------------------|--------------------------|
| I 総務 | A 管理・運営部 | ① 沿革史、学校要覧 | 教頭 深本 河口 | 沿革史、学校要覧の作成 |
| | | ② 文書管理・文書收受 | 教頭 上田 | 文書管理・收受 |
| | | ③ 人事記録 | 教頭 河口 上田 | 人事記録簿整理 |
| | | ④ 施設管理 | 教頭 河口 保科 佐藤 和泉澤 深本 | 施設箇所の管理・点検・営繕・鍵当番 |
| | | ⑤ 備品管理 | 教頭 河口 | 備品管理、備品台帳の整理 |
| | | ⑥ 学校評価・アクションプラン | 教頭 深本 西 | 内部・外部評価、分析・改善 |
| | | ⑦ 保健管理 | 林真 | 保健・安全管理、生徒・教職員健康管理・健康増進 |
| | | ⑧ 学校日誌・服務規程・免許更新 | 教頭 河口 上田 | 職員の服務、出勤簿の整理 |
| | B 地域連携部 | ① PTA | 教頭 嶋崎 | PTA執行部、各委員会との連絡調整 |
| | | ② 学校評議員 | 教頭 | コミュニティ・スクールへの移行、学校評価の分析 |
| | | ③ 教育振興会・同窓会 | 教頭 | 連絡・調整・企画、資料作成、会計等 |
| | | ④ 学校だより、学年だより、各種たより | 教頭 深本 大窪 西村 市谷 | 行事等記録写真、各種たより作成 |
| | | ⑤ 記録(写真、ビデオ) | 鈴木 松居 大窪 りん | 行事写真、行事記録、電子データ保存、VTR撮影等 |
| | | ⑥ HP | 森清 工藤 畑佐 大窪 | HP作成、電子メディアの受信・返信、広報活動 |
| ⑦ 安全メール | | 教頭 舟崎 | 学校安全メールとりまとめ、配信 | |
| ⑧ 小中連携事業・八尾学園 | | 教頭 深本 | 企画・運営・実施 | |
| ⑨ 近隣施設、夜間開放 | | 教頭 舟崎 | 連絡・調整 | |
| C 庶務会計部 | ① 給与、旅費、厚生会、県市費会計 | 河口 | 給与及び旅費、予算整理、物品購入契約 | |
| | ② 学校納金、学年会計 | 河口 正橋 山下 市谷 | 収納、督促、学年会計事務 | |
| | ③ 寄付 | 河口 | 寄付採納 | |
| | ④ 給食会計 | 三海 | 給食事務、会計 | |
| | ⑤ 福利厚生・学生協 | 河口 | 申込、配布物 | |
| | ⑥ 職員厚生・会計 | 舟崎 西村 山下 前田 林真 | 親睦会の企画・運営・会計 | |
| | ⑦ 就学援助事務 | 嶋崎 宮野 河口 | 就学援助事務 | |
| | ⑧ 市職庶務、印刷、応接 | 上田 | 市職員の事務、印刷、湯茶、職員室等の清掃 | |

| | | | | |
|---------|---------------|---------------|-----------------------|------------------------|
| II 教務 | D 教務・学籍部 | ① 学籍、転出入、各種証明 | 深本 | 転出入事務、各種証明書作成・発行 |
| | | ② 成績、評価 | 深本 西村 山下 前田 | 成績評価、評価規準表、成績管理 |
| | | ③ 出席簿、名簿 | 深本 西 西村 山下 前田 | 出席簿の点検・管理、月末の統計報告、名簿作成 |
| | | ④ 教科書、準教科書 | 高田さ 深本 | 教科書、副読本関係事務 |
| | | ⑤ 日課編成・授業時数管理 | 深本 眼目 稲野 林友 | 日課編成・運行、授業時数管理 |
| | | ⑥ 日課運営・時間割調整 | 工藤 稲野 畑佐 宮野 | 時間割変更 |
| | | ⑦ 日程・行事予定 | 深本 | 日程調整、行事予定編成、企画、運営、渉外 |
| | | ⑧ 職員会議・研修会記録 | 松居 市谷 | 職員会議・研修会記録 |
| | | ⑨ 儀式、表彰、受賞記録 | 深本 森清 | 儀式・集会企画実施、受賞者名簿作成 |
| | | ⑩ 浄書 | 江尻 佐藤 | 賞状・案内表示・立て看板・式次第等 |
| | | ⑪ 校内掲示 | りん 松居 大窪 | 校内掲示の管理、サイネージの管理 |
| | E 研修部 | ① 研修企画・運営 | 深本 西 | 教育計画の立案、推進、評価、資料累積 |
| | | ② 現職研修・中教研 | 深本 西 | 各種研修会の企画・運営 |
| | | ③ 初任研・若手研修 | 佐伯 深本 西 | 初任者研修の実施 |
| F 生徒指導部 | ④ 道德教育 | 正橋 高田さ 江尻 | 道德教育の計画・推進、実践、評価 | |
| | ⑤ 特別活動 | 稲野 眼目 工藤 | 特別活動の計画・運営、実践、評価 | |
| | ⑥ キャリア教育・進路指導 | 森清 西村 山下 前田 | キャリア教育の推進、企画・運営 | |
| | ⑦ 総合的な学習の時間 | 小野 西村 りん | 総合的な学習の時間の計画・運営、実践、評価 | |
| | ⑧ 情報・視聴覚教育 | 工藤 眼目 大窪 | 情報・視聴覚教育の指導、施設機材管理 | |
| | ⑨ 図書館教育、読書指導 | 高田さ 川線 | 図書館の活用、読書指導、図書購入 | |
| | ⑩ 伝統文化教育 | 森清 鎌田 高田さ 林友 | 伝統文化教育の計画・推進、実践、評価 | |
| | ⑪ 人権教育 | 鎌田 高田さ 林友 | 人権教育・啓発の推進、人権週間の計画・実施 | |
| | ⑫ 国際理解教育 | 和泉澤 正橋 市谷 | 異文化理解教育、ALTとの打合せ | |
| | ⑬ 教育実習 | 深本 | 教育実習の受入、しおり作成 | |
| | ⑭ 作品・各種行事参加応募 | 高田ひ | 各種作品、行事参加募集 | |

| | | | | |
|-------------|----------------|---------------------|-----------------------------|--------------------------------|
| III 指導 | G 生徒指導部 | ① 生徒指導、不審者対応、校外生徒指導 | 舟崎 眼目 | 生徒指導、不審者対応、各種機関との連携、校外生徒指導 |
| | | ② 部活動指導、中体連、中文連 | 舟崎 森清 | 部活動全体の指導計画・運営、中体連、中文連 |
| | | ③ 交通安全教育、自転車関係 | 舟崎 畑佐 | 通学指導、自転車指導、安全マップ作成 |
| | | ④ スクールバス、コミュニティバス | 舟崎 教頭 | スクールバス、コミュニティバスとの連絡調整 |
| | | ⑤ 生徒会・学年生徒会 | 林友 稲野 鎌田 西村 山下 前田 | 執行部・生徒議会・委員会、学年生徒会企画・運営 |
| | | ⑥ 防災・安全教育 | 舟崎 眼目 | 防災教育の計画・運営、避難訓練の計画・実施 |
| | | ⑦ 学友区 | 江尻 | 各地区の名簿作成、資源回収等の協力 |
| | | ⑧ 生徒集会 | 舟崎 林友 稲野 眼目 | 生徒集会の計画・企画・運営、生徒指導・生活指導等 |
| | | ⑨ 特別支援教育、通級指導教室 | 嶋崎 高田ひ 鈴木 宮野 宇津 | 特別支援教育の計画・運営、通級指導教室の運営、個別の支援計画 |
| | | ⑩ 拾得物 | 松居 | 拾得物の管理 |
| | | ⑪ スポーツエキスパート | 舟崎 | スポーツエキスパートの事務、連絡調整 |
| | H 教育相談部 | ① 教育相談 | 西 草野 | 教育相談の計画・運営、SC・SSWの活用 |
| | | ② 生徒支援 | 嶋崎 | 生徒支援計画・企画・運営、個別の指導計画 |
| | | ③ 相談室 | 西 | 相談室運営 |
| I 保健給食部 | ④ 関係機関との連携 | 西 舟崎 教頭 | 市教委、市教セ、総教セ、警察、児相、医療機関等との連携 | |
| | ① 保健指導 | 林真 | 保健安全教育的計画・実施、諸検査の実施 | |
| | ② 給食・食育指導・衛生管理 | 宮野 三海 | 給食指導の企画・運営、食育指導 | |
| ③ 清掃指導、環境整備 | 和泉澤 鎌田 | 清掃計画・清掃指導、環境整備、除雪当番 | | |

| 生徒会 | |
|---------|-----------|
| 執行部 | 林友 稲野 鎌田 |
| 1学年委員会 | 西村 鎌田 |
| 2学年委員会 | 山下 高田さ |
| 3学年委員会 | 前田 りん |
| 学習委員会 | 小野 りん 西 |
| 広報委員会 | 工藤 松居 山下 |
| 美化委員会 | 和泉澤 鎌田 鈴木 |
| 保健委員会 | 林真 眼目 高田ひ |
| 図書委員会 | 高田さ 正橋 江尻 |
| 給食委員会 | 大窪 前田 宮野 |
| 生活安全委員会 | 畑佐 市谷 嶋崎 |
| 選挙管理委員会 | 稲野 鎌田 |
| 会計 | 江尻 |

| 施設設備管理 | |
|------------|-----------|
| 水道・電気・ストーブ | 保科 佐藤 |
| 机・椅子 | 保科 佐藤 和泉澤 |
| ガラス | 保科 佐藤 和泉澤 |
| カーテン | 保科 佐藤 |
| 庭木・中庭 | 保科 佐藤 |

| 各種委員会 | |
|---|--|
| 生徒指導委員会(校長、教頭、○生指、カ指、養教、学主) | |
| いじめ対策委員会(校長、教頭、○生指、カ指、養教、学主、SC) | |
| 校内教育支援委員会(校長、教頭、生指、カ指、○特支コ、特支担、副担、関係教員) | |
| 選抜資料作成委員会(校長、教頭、教務、生指、カ指、○進指、養教、3年担当) | |
| 学校保健委員会(校長、教頭、教務、生指、カ指、○養教、学主) | |
| 修学旅行選定委員会(校長、教頭、教務、生指、カ指、○1学主、1年担当) | |
| 会計委員会(教頭、学年会計担当、生徒会会計担当、特支会計担当、○事務主任) | |
| アレルギー対策委員会(校長、○教頭、養教、給食主任、栄養職員、給食委託業者) | |
| 学校行事実行委員会(校長、教頭、○教務、生指、カ指、各行事関係教員) | |